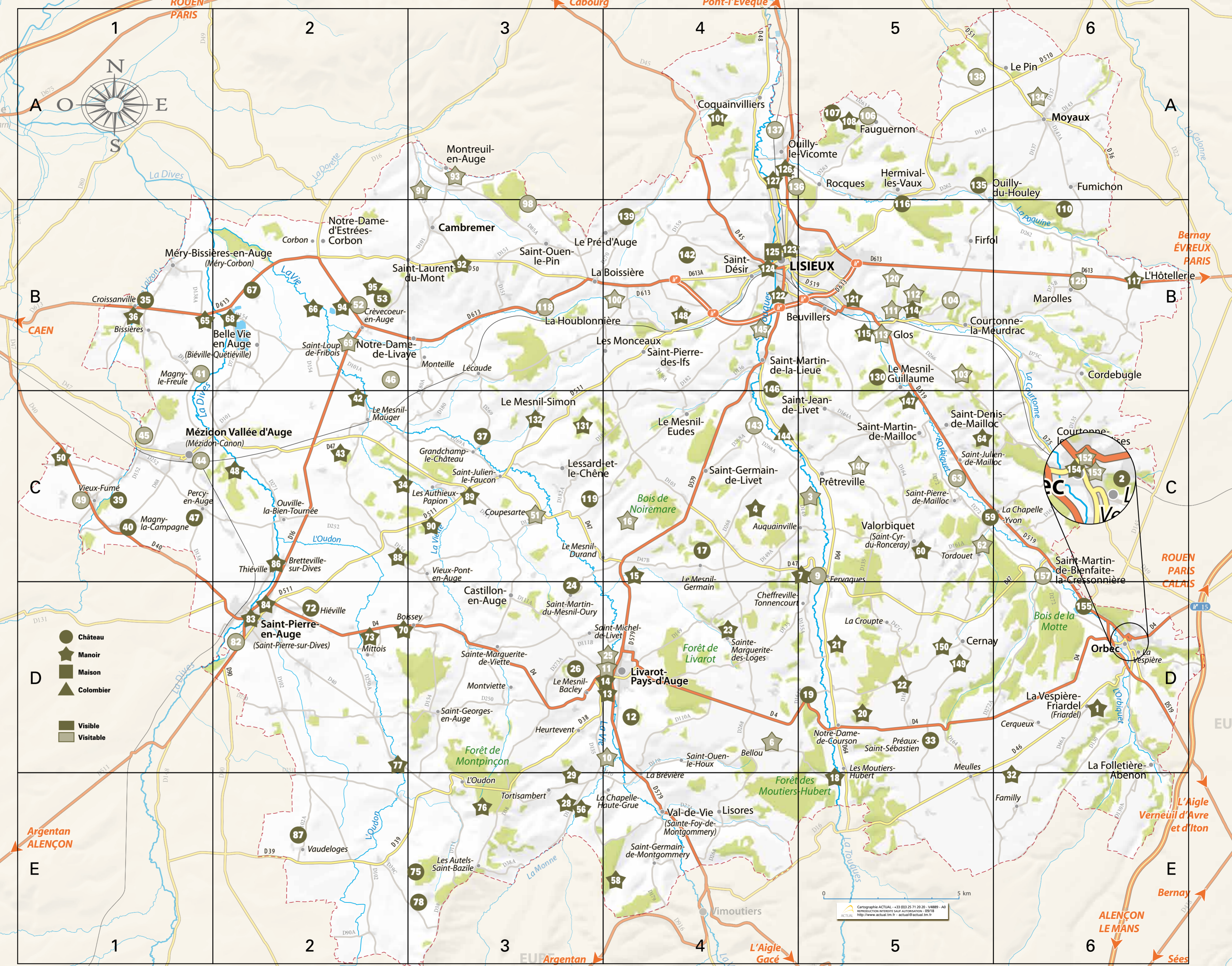


- MANOIRS**
- 1 Manoir de Douville
Friardel - 1420 La Vesprière Friardel
Pan de bois - XV-XVII - Peu visible > E3
 - 2 Manoir des Tourelles
Saint-Germain-de-Montgomery - 1470 Val de Vie
Pan de bois, colombier - XVI-XIX
Tourelles et porches en pierre visibles de la route > E4
 - 3 Manoir
Saint-Cyr-du-Roncerau - 1420 Valorbiquet
Pan de bois, brique et pierre - XX
Visible de la route > C5
 - 4 Manoir de la Pommeraye
Auquainville - 1410 Livrot-Pays d'Auge
Pan de bois - XVII - Visible de l'entrée de la propriété > C4
 - 5 Manoir de Bellou
Bellou - 1410 Livrot-Pays d'Auge
Pan de bois, colombier, pressoir et autres bâtiments - XV-XVI - Sur demande si minimum 10 personnes et TLJ en juillet et août
Visibles de la route > D4
 - 6 Manoir de Cheffreville
Cheffreville-Tonnencourt - 1410 Livrot-Pays d'Auge
Pierre - XVI - Visible de la route > C5
 - 7 Manoir de la Cour Thomas
Heurtevent - 1410 Livrot-Pays d'Auge
Pan de bois - XVIII - Sur rdv
Visible de la route > D4
 - 8 Manoir de L'Isle
Livrot - 1410 Livrot-Pays d'Auge
Ecuries, hâliers, pans - 1911 néo-XVII
Sur demande : extérieur et intérieur
Visible de la route > D4
 - 9 Manoir de la Harderie ou du Mesnil-Bacley
Livrot - 1410 Livrot-Pays d'Auge
Pan de bois, colombier - XVI-XVII
Peu visible de la route > D4
 - 10 Manoir de Rouy
Le Mesnil-Bacley - 1410 Livrot-Pays d'Auge
Pan de bois, colombier - XVI-XVII
Peu visible de la route > D4
 - 11 Manoir des Lords
Le Mesnil-Durand - 1410 Livrot-Pays d'Auge
Anglonormand en briques - XIX
> C4
 - 12 Manoir du Verger
Le Mesnil-Durand - 1410 Livrot-Pays d'Auge
Pan de bois, colombier (un des plus grands), dépendances - XV - Sur rdv
Pas visible de la route > C4
 - 13 Manoir de Chiffretot
Les Moutiers-Hubert - 1410 Livrot-Pays d'Auge
Pan de bois, colombier en pierre - XVI-XVII - Visible de la route > E5
 - 14 Manoir de Courson
Notre-Dame-de-Courson - 1410 Livrot-Pays d'Auge
Pan de bois - XV-XVI - Sur rdv
Visible de la route > D5
 - 15 Manoir de Belleau-Belleau
Notre-Dame-de-Courson - 1410 Livrot-Pays d'Auge
Briques et pierres, colombier et chapelle - XVII - Visible du chemin > D5
 - 16 Manoir de la Cauvinière
Notre-Dame-de-Courson - 1410 Livrot-Pays d'Auge
Pan de bois - XV - Peu visible > D5
 - 17 Manoir des Loges
Sainte-Marguerite-des-Loges - 1410 Livrot-Pays d'Auge
Pan de bois - XVII - Visible de la route > D4
 - 18 Manoir de Carel
Saint-Michel-de-Livet - 1410 Livrot-Pays d'Auge
Pan de bois - XV - Sur rdv
Visible de la route > D4
 - 19 Manoir de la Varinière
Tortisambert - 1410 Livrot-Pays d'Auge
Pan de bois - 1520 - Peu visible > E3
 - 20 Manoir du Coudray
Tortisambert - 1410 Livrot-Pays d'Auge
Pierre et pan de bois, colombier, dépendance - XVI-XVII - Sur rdv
> E3
 - 21 Manoir des Eteux
Meulles - 1410 Livrot-Pays d'Auge
Pan de bois - XVII - Visible de la route > E6
 - 22 Manoir des Ecluses
Les Authieux-Papion - 1410 Mézidon Vallée d'Auge
Pan de bois - XVI-XVII - Visible de la route > C2
 - 23 Manoir des étangs
Croissanville - 14370 Mézidon Vallée d'Auge
Néo-normand - XIX-XX - Visible de la route > B1
 - 24 Manoir du Coin
Le Mesnil-Mauger - 14270 Mézidon Vallée d'Auge
Pan de bois - XVI - Peu visible > C2
 - 25 Le Fort Basseville (Ecajeul)
Le Mesnil-Mauger - 14270 Mézidon Vallée d'Auge
Pierre et pan de bois - XVI
Visible de la route > C2
 - 26 Manoir du Mont-Hérault
Percy-en-Auge - 14270 Mézidon Vallée d'Auge
Pierre et pan de bois - XVII-XVIII
Peu visible > C2
 - 27 Manoir de Quatre-Puits
Vieux-Fumé - 14170 Mézidon Vallée d'Auge
Pierre - XVIII-XIX
Visible de la route > C1
 - 28 Manoir de Coupesarte
Coupesarte - 14170 Mézidon Vallée d'Auge
Pierre - XVII - Sur rdv, du 01/07 au 30/09 les lundis, mardis et mercredis 9h-12h et JEP
Peu visible > B5
 - 29 Manoir du Pavillon
14100 Fauquernon
Brique et pierre - XVII
Visible de la route > C3
 - 30 Manoir de Douville
Friardel - 1420 La Vesprière Friardel
Pan de bois - XV-XVII - Peu visible > E3
 - 31 Manoir des Tourelles
Saint-Germain-de-Montgomery - 1470 Val de Vie
Pan de bois, colombier - XVI-XIX
Tourelles et porches en pierre visibles de la route > E4
 - 32 Manoir
Saint-Cyr-du-Roncerau - 1420 Valorbiquet
Pan de bois, brique et pierre - XX
Visible de la route > C5
 - 33 Manoir de la Pommeraye
Auquainville - 1410 Livrot-Pays d'Auge
Pan de bois - XVII - Visible de l'entrée de la propriété > C4
 - 34 Manoir de Bellou
Bellou - 1410 Livrot-Pays d'Auge
Pan de bois, colombier, pressoir et autres bâtiments - XV-XVI - Sur demande si minimum 10 personnes et TLJ en juillet et août
Visibles de la route > D4
 - 35 Manoir de Cheffreville
Cheffreville-Tonnencourt - 1410 Livrot-Pays d'Auge
Pierre - XVI - Visible de la route > C5
 - 36 Manoir de la Cour Thomas
Heurtevent - 1410 Livrot-Pays d'Auge
Pan de bois - XVIII - Sur rdv
Visible de la route > D4
 - 37 Manoir de L'Isle
Livrot - 1410 Livrot-Pays d'Auge
Ecuries, hâliers, pans - 1911 néo-XVII
Sur demande : extérieur et intérieur
Visible de la route > D4
 - 38 Manoir de la Harderie ou du Mesnil-Bacley
Livrot - 1410 Livrot-Pays d'Auge
Pan de bois, colombier - XVI-XVII
Peu visible de la route > D4
 - 39 Manoir de Rouy
Le Mesnil-Bacley - 1410 Livrot-Pays d'Auge
Pan de bois, colombier - XVI-XVII
Peu visible de la route > D4
 - 40 Manoir des Lords
Le Mesnil-Durand - 1410 Livrot-Pays d'Auge
Anglonormand en briques - XIX
> C4
 - 41 Manoir du Verger
Le Mesnil-Durand - 1410 Livrot-Pays d'Auge
Pan de bois, colombier (un des plus grands), dépendances - XV - Sur rdv
Pas visible de la route > C4
 - 42 Manoir de Chiffretot
Les Moutiers-Hubert - 1410 Livrot-Pays d'Auge
Pan de bois, colombier en pierre - XVI-XVII - Visible de la route > E5
 - 43 Manoir de Courson
Notre-Dame-de-Courson - 1410 Livrot-Pays d'Auge
Pan de bois - XV-XVI - Sur rdv
Visible de la route > D5
 - 44 Manoir de Belleau-Belleau
Notre-Dame-de-Courson - 1410 Livrot-Pays d'Auge
Briques et pierres, colombier et chapelle - XVII - Visible du chemin > D5
 - 45 Manoir de la Cauvinière
Notre-Dame-de-Courson - 1410 Livrot-Pays d'Auge
Pan de bois - XV - Peu visible > D5
 - 46 Manoir des Loges
Sainte-Marguerite-des-Loges - 1410 Livrot-Pays d'Auge
Pan de bois - XVII - Visible de la route > D4
 - 47 Manoir de Carel
Saint-Michel-de-Livet - 1410 Livrot-Pays d'Auge
Pan de bois - XV - Sur rdv
Visible de la route > D4
 - 48 Manoir de la Varinière
Tortisambert - 1410 Livrot-Pays d'Auge
Pan de bois - 1520 - Peu visible > E3
 - 49 Manoir du Coudray
Tortisambert - 1410 Livrot-Pays d'Auge
Pierre et pan de bois, colombier, dépendance - XVI-XVII - Sur rdv
> E3
 - 50 Manoir des Eteux
Meulles - 1410 Livrot-Pays d'Auge
Pan de bois - XVII - Visible de la route > E6
 - 51 Manoir des Ecluses
Les Authieux-Papion - 1410 Mézidon Vallée d'Auge
Pan de bois - XVI-XVII - Visible de la route > C2
 - 52 Manoir des étangs
Croissanville - 14370 Mézidon Vallée d'Auge
Néo-normand - XIX-XX - Visible de la route > B1
 - 53 Manoir du Coin
Le Mesnil-Mauger - 14270 Mézidon Vallée d'Auge
Pan de bois - XVI - Peu visible > C2
 - 54 Le Fort Basseville (Ecajeul)
Le Mesnil-Mauger - 14270 Mézidon Vallée d'Auge
Pierre et pan de bois - XVI
Visible de la route > C2
 - 55 Manoir du Mont-Hérault
Percy-en-Auge - 14270 Mézidon Vallée d'Auge
Pierre et pan de bois - XVII-XVIII
Peu visible > C2
 - 56 Manoir de Quatre-Puits
Vieux-Fumé - 14170 Mézidon Vallée d'Auge
Pierre - XVIII-XIX
Visible de la route > C1
 - 57 Manoir de Coupesarte
Coupesarte - 14170 Mézidon Vallée d'Auge
Pierre - XVII - Sur rdv, du 01/07 au 30/09 les lundis, mardis et mercredis 9h-12h et JEP
Peu visible > B5
 - 58 Manoir du Pavillon
14100 Fauquernon
Brique et pierre - XVII
Visible de la route > C3



Cartographie ACTUAL - +33 (0)3 25 71 20 20 - V48989 - AD
REPRODUCTION INTERDITE SAUF AUTORISATION - 09178
ACTUAL - <http://www.actuel.fr> - actuel@actuel.fr